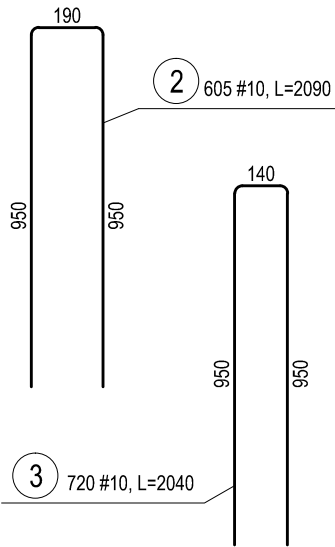
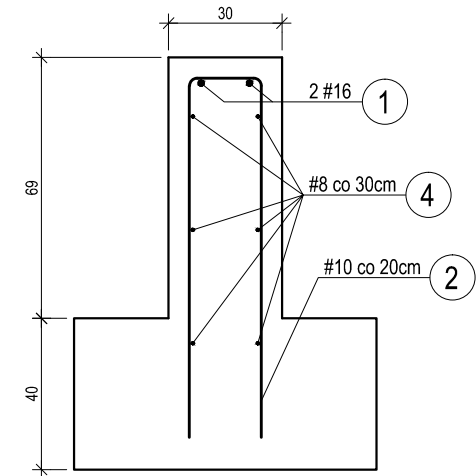


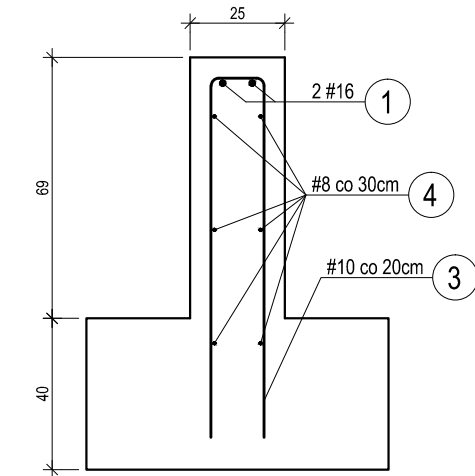
ŚCIANA FUND. - Sf1

1:20



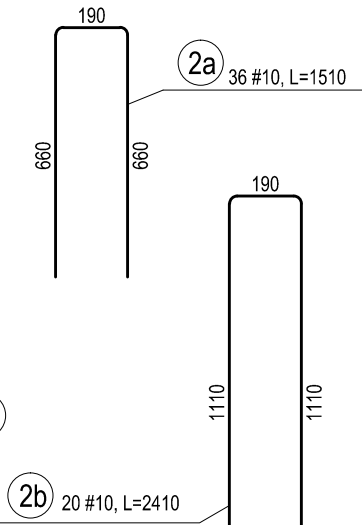
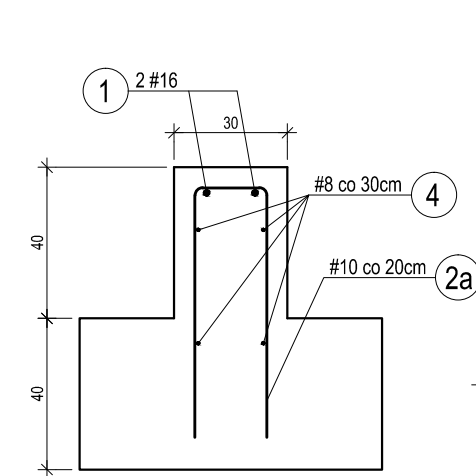
ŚCIANA FUND. - Sf2

1:20



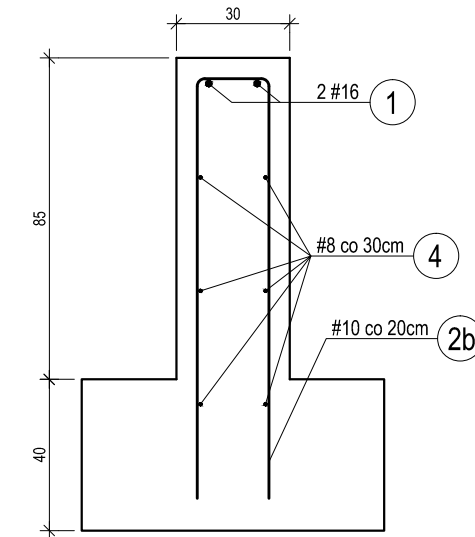
ŚCIANA FUND. - Sf1a

1:20



ŚCIANA FUND. - Sf1b

1:20



ŚCIANY FUNDAMENTOWE - SEGMENT A, B						
Ilość elementów						1
Nr.	Ilość:	Średn.:	Dług.:	#8	#10	#16
1	1	#16	692400			692
2	605	#10	2090		1264	
2a	36	#10	1510		54	
2b	20	#10	2410		48	
3	720	#10	2040		1469	
4	1	#8	1764000	1764		
Długość wg średnic [m]				1764	2836	692
Masa 1 mb [kg/m]				0,40	0,62	1,58
Masa razem wg średnic [kg]				697	1750	1094

Beton B30 (C25/30)
Uziarnienie Dmax = 16mm
Klasa ekspozycji XC3 - fundamenty
Stal A-IIIN (B500SP)
Otulina 5,0 cm - fundamenty

Projektowanie Architektoniczne Krzysztof Petrus ul. Morgowska 4d 41-408 Mysłowice				T: +48 504 639 835 E: kpe@kpe.com.pl	
Nazwa	Rewitalizacja centrum Gogółowej wraz z budową budynku wielofunkcyjnego, parkingów, miejsc postojowych i zagospodarowaniem terenu.			Nr rys.	KB-103
Adres	44-323 Gogółowa, ul. Wiejska 28, dz. nr 505, 577, 798, 799, 800, 801, 802			Skala	1:100 / 1:20
Tytuł	Zbrojenie ścian fundamentowych			Data	12/2020
Projektant: mgr inż. Michał Skorupa		konst-bud		Faza	
Sprawdzający: mgr inż. Jerzy Kojzar		konst-bud		Branża	
Prawa autorskie zastrzeżone. Przerysowywanie, uzupełnianie, odstępowanie niniejszego rysunku komunikówek bez pisemnej zgody autora jest zabronione.		nr upr.		podpis	
		SLK/4258/POOK/12		198/92	
				Nr strony	